



JARDINS DE  
PORTOCOLOM

BLOQUE  
BUILDING  
GEBÄUDE

14

PLANTA 1  
1 FLOOR  
1 ETAGE

| B | 91,30 m<sup>2</sup>

## JARDINS DE PORTOCOLOM | 13

12 Cuidadas viviendas, en la exclusiva urbanización PortoColom.  
4 apartamentos, 4 viviendas en planta baja con jardín y 4 áticos con solarium.

*12 well-maintained homes in the exclusive PortoColom development.  
4 apartments, 4 ground-floor homes with gardens, and 4 penthouses with solariums.*

*12 gepflegte Wohnungen in der exklusiven Wohnanlage PortoColom.  
4 Apartments, 4 Erdgeschosswohnungen mit Garten und 4 Penthäuser mit Solarium.*





Conjunto Residencial que por su diseño, orientación y construcción obtiene un alto Grado de Eficiencia energética. Se trata de un edificio de viviendas diseñado buscando una alta eficiencia con un bajo consumo energético que favorece el uso racional de la energía, cuidando al mismo tiempo el medio ambiente, la calidad y el confort climático dentro de la vivienda.

Para la reducción del consumo de energía en las viviendas se ha realizado un diseño ecoeficiente de la edificación, se han ejecutado las instalaciones para aprovechamientos de las energías renovables y se ha fomentado la eficiencia a través de equipamientos modernos y materiales innovadores.

*A residential complex that achieves a high degree of energy efficiency through its design, orientation, and construction. It is a residential building designed with the goal of high efficiency and low energy consumption, promoting the rational use of energy while protecting the environment, quality, and climate comfort within the apartment.*

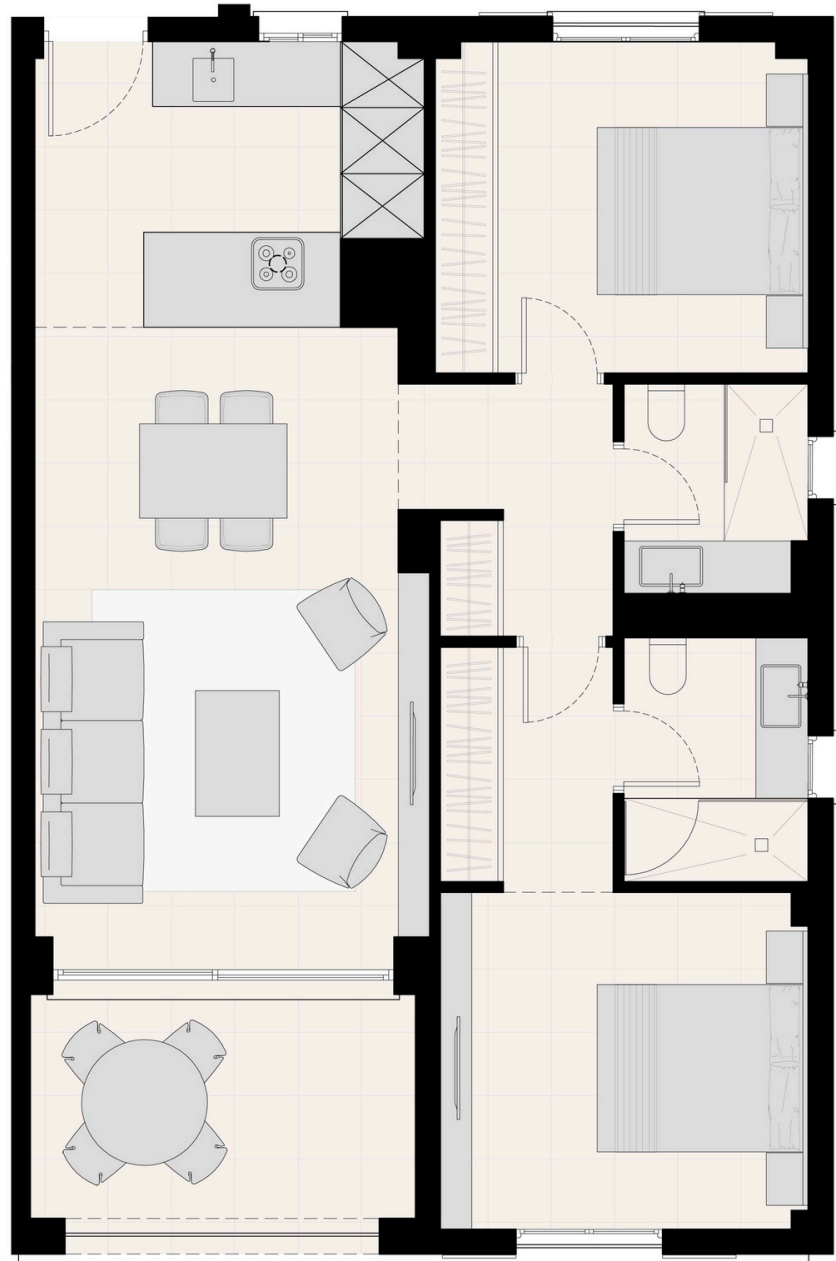
*To reduce energy consumption in the apartments, an eco-efficient design of the building was implemented, renewable energy installations were carried out, and efficiency was promoted through modern equipment and innovative materials.*

*Wohnanlage, die durch ihr Design, ihre Ausrichtung und ihre Bauweise einen hohen Grad an Energieeffizienz erreicht. Es handelt sich um ein Wohngebäude, das mit dem Ziel einer hohen Effizienz und einem niedrigen Energieverbrauch entworfen wurde, was die rationale Nutzung der Energie fördert und gleichzeitig die Umwelt, die Qualität und den Klimakomfort innerhalb der Wohnung schont.*

*Zur Reduzierung des Energieverbrauchs in den Wohnungen wurde ein ökoefizientes Design des Gebäudes umgesetzt, die Installationen zur Nutzung erneuerbarer Energien wurden ausgeführt und die Effizienz wurde durch moderne Ausstattungen und innovative Materialien gefördert.*



**| PRIMERO B |** 91,30 m<sup>2</sup>



PLANTA 1  
1 FLOOR  
1 ETAGE

B

14.12

91.30 m<sup>2</sup>



SUP. ÚTILES

USEFUL METERS

NÜTZLICHE FLÄCHEN

SALON COCINA	LOUNGE KITCHEN	WOHN-ESS-KÜCHE	31,62 m <sup>2</sup>
DISTRIBUIDOR	HALLWAY	DURCHGANG	4,39 m <sup>2</sup>
DORMITORIO 1	BEDROOM 1	SCHALFZIMMER 1	14,99 m <sup>2</sup>
BAÑO PRINCIPAL	MAIN BATHROOM	HAUPTBAD	4,10 m <sup>2</sup>
DORMITORIO 2	BEDROOM 2	SCHALFZIMMER 2	11,17 m <sup>2</sup>
BAÑO 2	BATHROOM 2	BAD 2	3,44 m <sup>2</sup>
TOTAL	TOTAL	TOTAL	
PORCHE	PORCH	VERANDA	8,87 m <sup>2</sup>
JARDIN	GARDEN	GARTEN	-

SUP. CONSTRUIDA

TOTAL CERRADA	TOTAL	TOTAL	81,90 m <sup>2</sup>
PORCHE	PORCH	VERANTA	9,40 m <sup>2</sup>

SUP. CONSTRUIDA	CONSTRUCTED	CONSTRUCTED	91,30 m <sup>2</sup>
-----------------	-------------	-------------	----------------------

TOTAL VIVIENDA Y JARDIN  
TOTAL HOUSE & GARDEN  
GESAMT WOHNUNG UND GARTEN

91,30 m<sup>2</sup>

Superficies orientativas.

Las imágenes incluidas en este documento son recreaciones virtuales orientativas y no tienen carácter contractual. Las viviendas podrán sufrir modificaciones por razones de diseño, técnicas, administrativas o de suministros, sin que ello pueda significar en ningún caso merma de calidad. Amueblamiento, decoración, e iluminación decorativa no incluidos.

Indicative areas.

The images included in this document are virtual recreations to provide possible designs for these spaces. They do not have a contractual value. The houses are subject to change due to design, technical, administrative or supplier factors though that does not mean the quality will be in any way inferior.

Ungefähre Flächenangaben.

Die in diesem Dokument enthaltenen Bilder sind unverbindliche virtuelle Darstellungen. Die Wohnungen können aus gestalterischen, technischen, administrativen oder lieferbedingten Gründen Änderungen unterliegen, ohne dass dies eine Qualitätsminderung bedeutet. Möbel, Dekoration und dekorative Beleuchtung sind nicht Bestandteil des Angebots.

















JARDINS DE  
PORTOCOLOM



11

12

13

14

VIVIENDAS  
**Quo23**

JARDINS DE  
PORTOCOLOM  
*Mallorca*

COMERCIALIZA:



GILBERT DE CENTELLES 8 ESC. DCHA  
ENTR. 07005 PALMA DE MALLORCA  
T. +34 871 626 362

[WWW.JARDINSDEPORTOCOLOM.COM](http://WWW.JARDINSDEPORTOCOLOM.COM)